

# Studienreihe „Kompetenzanalyse der Heilbäder und Kurorte in Deutschland“

## Modul 3 „Health Infra“: zukunftsfähige Infrastruktur, ökonomische Bedeutung des Gesundheitstourismus, Nutzen des kurörtlichen Prädikats



Eine Studie von:

**PROJECT**<sup>M</sup>

**KM\***  
KECK MEDICAL

Ostfalia  
Hochschule für angewandte  
Wissenschaften  
Fakultät Verkehr-Sport-  
Tourismus-Medien



Kontakt:

Cornelius Obier und Anne Dorweiler

Tel.: 040 419 23 96-21

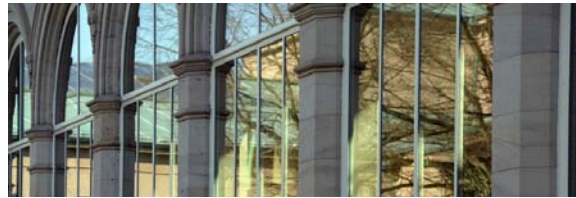
E-Mail: [studie@projectm.de](mailto:studie@projectm.de)

Internet: [www.gesundheit-tourismus.info](http://www.gesundheit-tourismus.info)

ZUKUNFTSFÄHIGE INFRASTRUKTUR

ÖKONOMISCHE BEDEUTUNG DES  
GESUNDHEITSTOURISMUS

BEDEUTUNG DES PRÄDIKATS



### Health Infra untersucht...

- ... die Anforderungen der potenziellen Gäste an zukunftsfähige Infrastruktur und Angebote in Heilbädern und Kurorten.
- ... die ökonomische Bedeutung des Gesundheitstourismus.
- ... die Wahrnehmung des Prädikats durch potenzielle Gäste und dessen tatsächliche Bedeutung für den Ort.
- ... damit die Schlüsselthemen für politische und Investitionsentscheidungen in Heilbädern und Kurorten.

### Health Infra basiert auf...

- ... Ergebnissen einer neuen repräsentativen Bevölkerungsbefragung aus den Jahren 2015 und 2016.
- ... der individuellen Erfassung der Situation in den teilnehmenden Orten und einem Benchmarking mit anderen Orten. Dazu erhält jeder Ort einen Erfassungsbogen zu den Eckpunkten seiner infrastrukturellen Ausstattung und relevanten Kennzahlen. Alle übermittelten Informationen werden streng vertraulich behandelt.

### Health Infra liefert...

- ... Kosten-Nutzen-Analyse des Gesundheitstourismus in Ihrem Ort.
- ... ortsspezifische Handlungsempfehlungen.
- ... praxisorientierte Checklisten zu Infrastruktur & Angebot.
- ... Einordnung Ihres Ortes gegenüber Benchmarks.
- ... Beispiele, innovative Ansätze.

### Health Infra kostet...

- ... 2.750 EUR zzgl. USt. pro Ort.
- Rabatte und exklusive Auswertungsworkshops bei gemeinsamer Beteiligung mehrerer Orte an Modul 3 möglich. Sprechen Sie uns gerne darauf an!
- Kontakt: [studie@projectm.de](mailto:studie@projectm.de)
- weitere Informationen unter: [www.gesundheit-tourismus.info](http://www.gesundheit-tourismus.info)
- Auslieferung der Auswertungsbände ab April 2016

ZUKUNFTSFÄHIGE INFRASTRUKTUR

ÖKONOMISCHE BEDEUTUNG DES  
GESUNDHEITSTOURISMUS

BEDEUTUNG DES PRÄDIKATS



## Hintergrundinfo zur Studienreihe: Drei Studien-Module geben spezifische Unterstützung

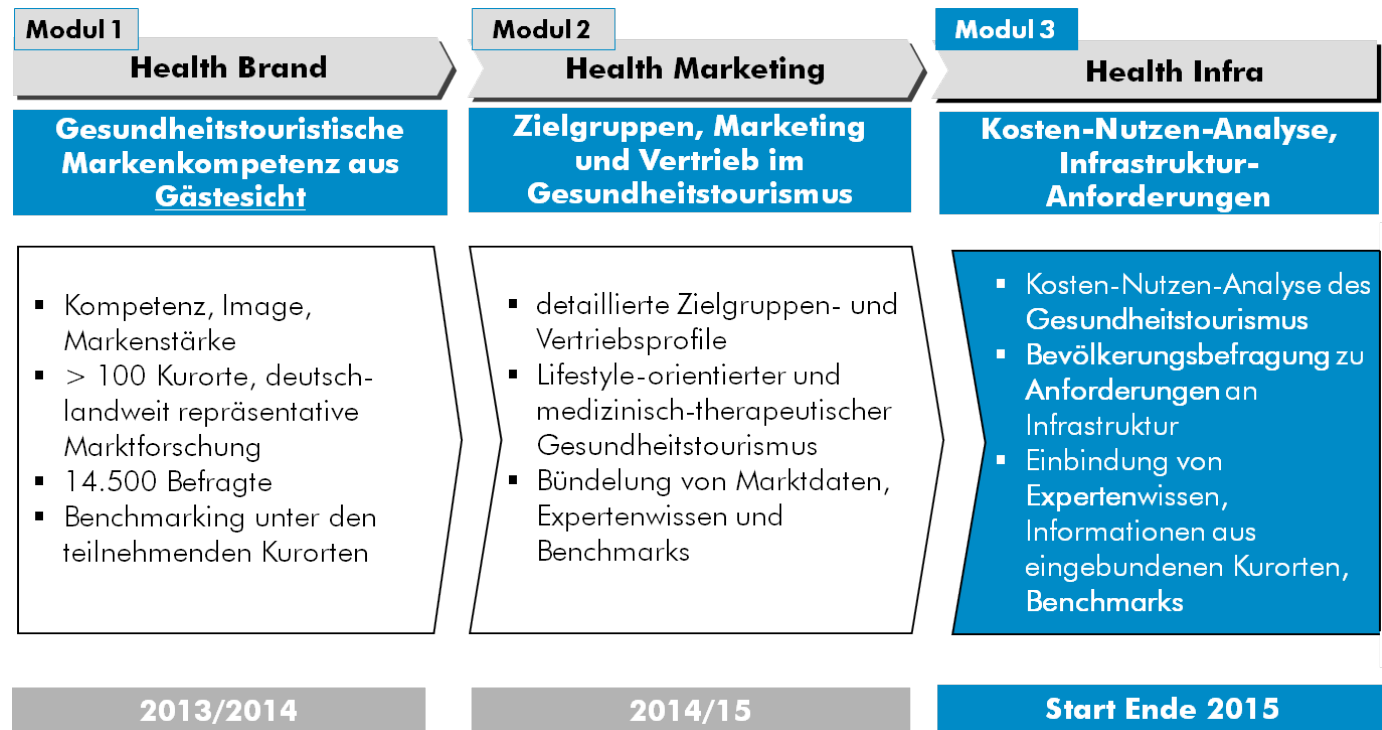
Die „Kompetenzanalyse der Heilbäder und Kurorte in Deutschland“ besteht aus drei aufeinander aufbauenden Studienmodulen:

- **MODUL 1:** „Health Brand“
- **MODUL 2:** „Health Marketing“
- **MODUL 3:** „Health Infra“

Aktuell können alle drei Module der Kompetenzanalyse bezogen werden.

Preis pro Modul und Ort: 2.750 € zzgl. USt.  
Sonderkonditionen auf Anfrage.

**Hinweis:** Es können sich auch Orte an Modul 3 beteiligen, die sich nicht an den ersten beiden Modulen der Kompetenzanalyse beteiligt haben.





ZUKUNFTSFÄHIGE INFRASTRUKTUR

ÖKONOMISCHE BEDEUTUNG DES  
GESUNDHEITSTOURISMUS

BEDEUTUNG DES PRÄDIKATS



## Erfahrenes Kompetenzteam

Die Studie wird von PROJECT M und KECK MEDICAL mit Unterstützung des Deutschen Heilbäderverbands e. V. (DHV) sowie verschiedenen Landes- und Spartenverbänden durchgeführt.

Die wissenschaftliche Leitung liegt in den bewährten Händen von Dr. med. Andreas Keck (KECK MEDICAL) und Prof. Dr. Heinz-Dieter Quack (Ostfalia Hochschule - Fakultät Verkehr-Sport-Tourismus-Medien).

Projektleitung	<b>Kompetenz Gesundheitstourismus:</b> Beratungsunternehmen für die Tourismus- und Freizeitbranche (Hamburg, München, Trier). <a href="http://www.projectm.de">www.projectm.de</a>	
	<b>Kompetenz Medizin:</b> Beratungsunternehmen in der Entwicklung und Vermarktung gesundheitsorientierter Produkte und Dienstleistungen. <a href="http://www.keck-medical.com">www.keck-medical.com</a>	
	<b>Kompetenz Wissenschaft:</b> Prof. Dr. Heinz-Dieter Quack, Ostfalia Hochschule Salzgitter Kompetenz in Tourismus, Gesundheit, Marktforschung und Analyse. <a href="http://www.ostfalia.de/fks">www.ostfalia.de/fks</a>	
Kooperation	<b>Unterstützung DHV:</b> Interessenvertretung der deutschen Heilbäder und Kurorte. Der DHV befürwortet die Gesamtstudie und unterstützt sie konzeptionell-methodisch. <a href="http://www.deutscher-heilbaederverband.de">www.deutscher-heilbaederverband.de</a>	

## Ihre Ansprechpartner



**Cornelius Obier**

Tel.: +49 - 40 - 419 23 96 0

E-Mail: [cornelius.obier@projectm.de](mailto:cornelius.obier@projectm.de)



**Dr. med. Andreas Keck**

Tel.: +49 - 40 - 555 659 333

E-Mail: [info@keck-medical.com](mailto:info@keck-medical.com)



**Detlef Jarosch**

Tel.: +49 - 89 - 614 66 08 0

E-Mail: [detlef.jarosch@projectm.de](mailto:detlef.jarosch@projectm.de)



**Anne Dorweiler**

Tel.: +49 - 40 - 419 23 96 21

E-Mail: [anne.dorweiler@projectm.de](mailto:anne.dorweiler@projectm.de)

Besuchen Sie für aktuelle Informationen auch die Website zur Studie:

[www.gesundheit-tourismus.info](http://www.gesundheit-tourismus.info)

## Bestellung Modul 3 „Health Infra“

per Fax an:

+49 - 40 - 419 23 96 - 29 PROJECT M GmbH  
Gurlittstr. 28  
20099 Hamburg

per Post an:

PROJECT M GmbH  
Gurlittstr. 28  
20099 Hamburg

- ☐ Hiermit bestelle(n) ich/wir verbindlich Modul 3 – „Health Infra“ für folgenden Ort: \_\_\_\_\_  
entsprechend der vorliegenden Beteiligungsunterlagen zur Studie (Stand März 2016).

### Rechnungsanschrift:

Organisation: \_\_\_\_\_

Ansprechpartner/-in: \_\_\_\_\_

Straße, Hausnr.: \_\_\_\_\_

PLZ Ort: \_\_\_\_\_

Telefon: \_\_\_\_\_ Fax: \_\_\_\_\_

E-Mail: \_\_\_\_\_

Den Allgemeinen Geschäftsbedingungen (siehe S. 6) stimme ich zu.

\_\_\_\_\_  
Ort, Datum

\_\_\_\_\_  
Unterschrift (ggf. Stempel)

- ☐ Ich/Wir habe/n **Interesse** an **Modul 1 – „Health Brand“** bzw. **Modul 2 – „Health Marketing“** für unseren Ort und wünsche/n weitere Informationen in Form einer **telefonischen Rücksprache**. Bitte kontaktieren Sie mich/uns.

### Kontakt:

Organisation: \_\_\_\_\_

Ansprechpartner/-in: \_\_\_\_\_

Telefon: \_\_\_\_\_

E-Mail: \_\_\_\_\_

## Allgemeine Geschäftsbedingungen (AGB)

Die folgenden Geschäftsbedingungen werden Bestandteil des Vertrages.

- Der Auftraggeber bestellt bei PROJECT M verbindlich Modul 3 – „Health Infra“ der Sonderstudie „Kompetenzanalyse der Heilbäder und Kurorte in Deutschland“.
- PROJECT M bestätigt den Auftragseingang. Erst mit Bestätigung durch PROJECT M kommt der Vertrag zwischen Auftraggeber und Auftragnehmer zu Stande.
- Die Lieferung des Berichtsbandes erfolgt generell auf elektronischem Wege, in der Regel per E-Mail oder Bereitstellen auf einem passwortgeschützten Bereich eines Internet-Servers. Bei Interesse stellen wir den Bericht auch in Printform zu. Der Aufpreis hierfür beträgt 250 € zzgl. USt.
- Die Rechnungsstellung erfolgt jeweils zur Hälfte bei Auftragserteilung und bei Lieferung der Ergebnisse. Rechnungen sind sofort und ohne Abzug fällig und zahlbar. Zahlungen sind netto Kasse per Überweisung oder per Verrechnungsscheck zu Gunsten unseres Geschäftskontos zu leisten.
- PROJECT M sichert strengste Vertraulichkeit der vom Auftraggeber erhaltenen Informationen und im Rahmen der Untersuchung gewonnenen Ergebnisse zu.
- PROJECT M hat das Recht, geeignete Dritte mit der Durchführung von Teilen der Studie zu beauftragen. Das Vertragsverhältnis zwischen Auftraggeber und PROJECT M wird dadurch nicht berührt.
- Sämtliche von PROJECT M erarbeiteten Konzepte und sonstige Werke und damit auch sämtliche Nutzungsrechte erbrachter Leistungen bleiben bis zur Abnahme und Honorierung durch den Auftraggeber Eigentum von PROJECT M.
- Weitergabe und Vervielfältigung (auch auszugsweise) sind bis dahin lediglich mit schriftlicher Einwilligung von PROJECT M zulässig.
- PROJECT M haftet in Fällen des Vorsatzes oder der groben Fahrlässigkeit von PROJECT M oder einem Vertreter oder Erfüllungsgehilfen von PROJECT M nach den gesetzlichen Bestimmungen. Im Übrigen haftet PROJECT M nur wegen Verletzung des Lebens, des Körpers oder der Gesundheit, oder wegen der schuldhaften Verletzung wesentlicher Vertragspflichten. Der Schadensersatz für die Verletzung wesentlicher Vertragspflichten ist jedoch auf den typischen, vorhersehbaren Schaden begrenzt. Die Haftung von PROJECT M ist auch in Fällen grober Fahrlässigkeit auf den vertragstypischen, vorhersehbaren Schaden begrenzt, wenn keiner der in Satz 2 dieses Absatzes aufgeführten Ausnahmefälle vorliegt. Die Haftung für Schäden an Rechtsgütern des Kunden, z. B. Schäden an anderen Sachen, ist jedoch ganz ausgeschlossen. Dies gilt nicht, soweit Vorsatz oder grobe Fahrlässigkeit vorliegt oder wegen der Verletzung des Lebens, des Körpers oder der Gesundheit gehaftet wird.
- Wird PROJECT M an der Erfüllung seiner Verpflichtung durch den Eintritt von unvorhersehbaren, außergewöhnlichen Umständen gehindert, so verlängert sich die Lieferfrist in angemessenem Umfang. Wird die Leistung unmöglich, wird PROJECT M von der Lieferverpflichtung freigestellt.
- Widersprechende AGB des Auftraggebers gelten nur so weit, wie sie durch PROJECT M schriftlich anerkannt werden.
- Gerichtsstand ist Hamburg.